

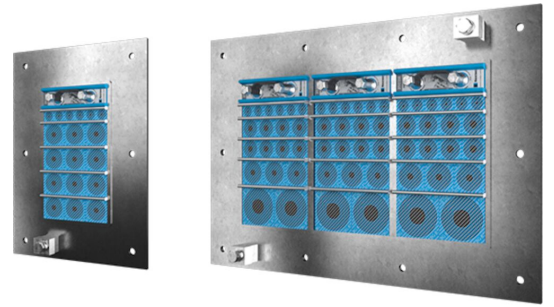


Roxtec GH BG™ 트랜зит

평평한 구조물에 볼트로 체결하기 위해 플랜지와 접지 단자가 있는 관통 장

Roxtec GH BG™는 본딩 및 접지를 위한 케이블 및 파이프 씰입니다. 직사각형의 강철소재로 구성된 프레임은 철 또는 샌드위치 벽/바닥에 볼트로 장착하고, 고밀도 케이블 및 파이프 설치가 가능합니다. 이 트랜зит은 아연 도금된 강철 재질의 GE 확장 프레임과 함께 사용하여 두꺼운 벽에도 사용 가능합니다. Roxtec EC(전기 연속성) 테스트 스틱은 관통 장치 설치의 전기적 성능을 나타내는 데 사용할 수 있습니다.

- 설치류 차단
- 유지 및 검사 용이



제품 특징점



내화



IP/UL NEMA



전기관련

설치 구조



캐비닛 및 인클로저



금속

장착 유형



볼트체결

등급 및 인증

화재

- EN 13501에 따른 E/EI 등급
- UL 1479에 따른 F/T 등급

강도

- IP 66/67

지원

- Bonding과 Grounding

프레임 치수

mm/kg

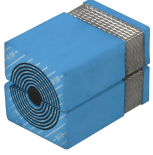
아래의 프레임 변화는 제한된 선택입니다. 프레임 및 구성의 전체 범위를 보려면 [roxtec.com](https://www.roxtec.com)을 방문하십시오.

	구성	프레임 입구	모듈설치공간	외부 치수 WxHxD	홀 치수 w x h	무게	Art. 번호
	GH BG 6x1 GALV	1	120 x 180	252.5 x 350 x 93	148(+5/-5) x 245(+5/-5)	4.4	109604
	GH BG 6x2 GALV	2	120 x 180	383 x 350 x 93	278(+5/-5) x 245(+5/-5)	7.5	110003
	GH BG 6x3 GALV	3	120 x 180	513.5 x 350 x 93	409(+5/-5) x 245(+5/-5)	10.4	110015
	GH BG 6x1 AISI316	1	120 x 180	252.5 x 350 x 93	148(+5/-5) x 245(+5/-5)	4.9	122511
	GH BG 6x2 AISI316	2	120 x 180	383 x 350 x 93	278(+5/-5) x 245(+5/-5)	6.7	122512
	GH BG 6x3 AISI316	3	120 x 180	513.5 x 350 x 93	409(+5/-5) x 245(+5/-5)	9.9	110477



씰링 컴포넌트 데이터

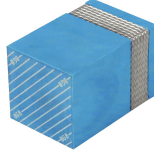
씰링 컴포넌트



RM BG™ 모듈(Multidiam)



윤활제



RM BG™ 솔리드



Wedge 및 We



스테이플레이트

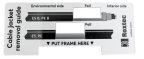


BG™ 씰링 키트

액세서리



GE 확장 프레임



액세서리 ES 및



홀더 도구

자세한 내용은 [roxtec.com](https://www.roxtec.com)을 방문하십시오.

The product information provided by Roxtec does not release the purchaser of the Roxtec system, or part thereof, from the obligation to independently determine the suitability of the products for the intended process, installation and/or use. Roxtec gives no guarantee for the Roxtec system or any part thereof and assumes no liability for any loss or damage whatsoever, whether direct, indirect, consequential, loss of profit or otherwise, occurred or caused by the Roxtec systems or installations containing components not manufactured by an authorized manufacturer and/or occurred or caused by the use of the Roxtec system in a manner or for an application other than for which the Roxtec system was designed or intended. Roxtec expressly excludes any implied warranties of merchantability and fitness for a particular purpose and all other express or implied representations and warranties provided by statute or common law. User determines suitability of the Roxtec system for intended use and assumes all risk and liability in connection therewith. In no event shall Roxtec be liable for indirect, consequential, punitive, special, exemplary or incidental damages or losses. The Roxtec products are offered and sold in accordance with the conditions of the Roxtec General Terms of Sales. The latest version of the Roxtec General Terms of Sales can be downloaded from <https://www.roxtec.com/en/about-us/about-roxtec/general-terms-of-sales/>. We reserve the right to make changes to the product and technical information without further notice. Any errors in print or entry are no claims for indemnity. The content of this publication is the property of Roxtec International AB and is protected by copyright. This document was generated on: 2024-04-09